

## 通往大崙的康莊大道

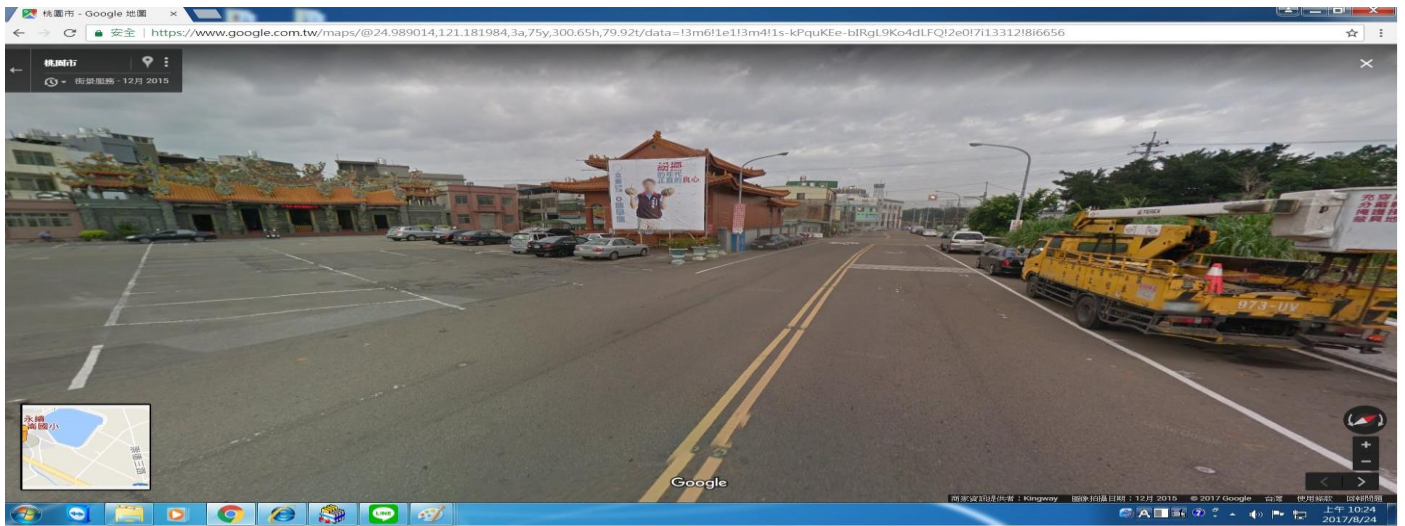
1. 中壢中正路(112 縣道) 往觀音方向，前方為高鐵高架。



2. 過高鐵高架直行，看到大崙派出所指標處，請右轉。



3. 右轉進入後 崇德宮會在左側，繼續往前行。



4. 請於崇德宮旁的小路左轉（第一個閃黃燈處）。



5. 直走到底，右側有白鐵伸縮鐵門，微右轉進入，即為大崙南側門停車場！

